

L'eau douce, une ressource inégalement disponible

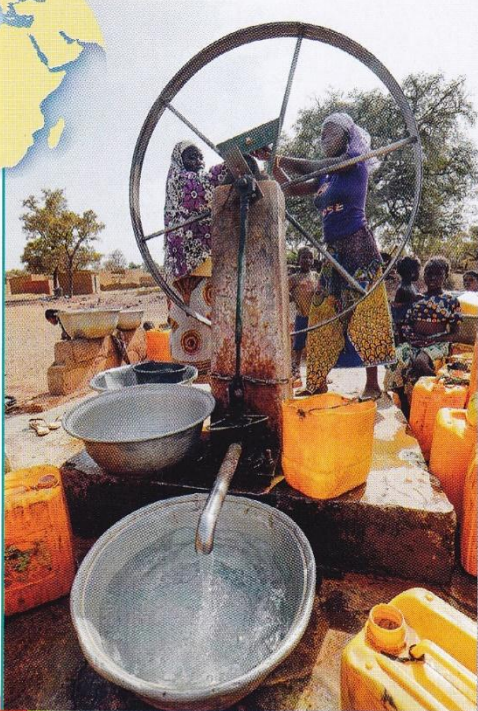
- L'accès à l'eau douce, une ressource vitale, est-il le même pour tous ?

Doc d'appel

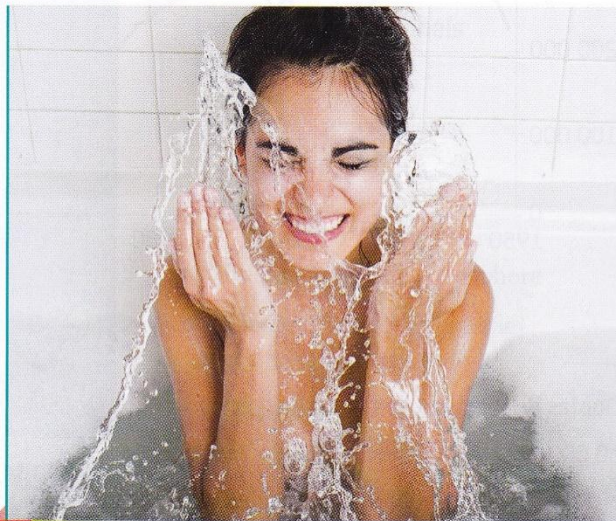
Un camion-citerne apportant de l'eau potable

SVTICE #03054

Comparer les usages quotidiens de l'eau douce



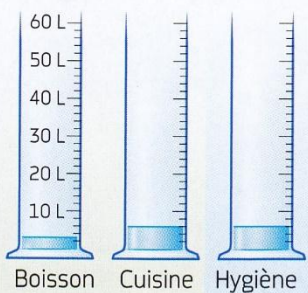
103011



2 Une jeune femme dans son bain. En France, un système de distribution de l'eau assure à chaque individu un accès facile et sans limite à cette ressource. Cela peut entraîner des consommations importantes.

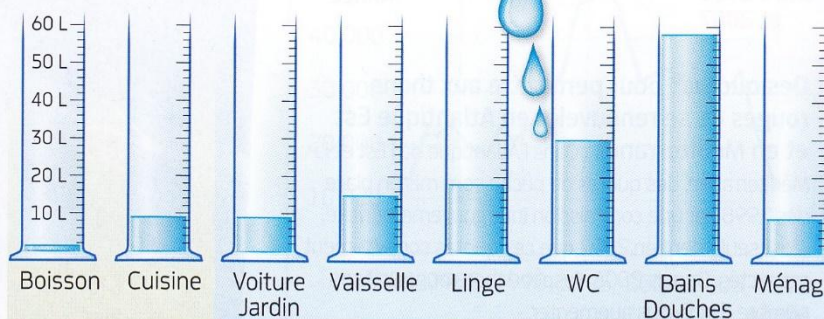
1 Corvée d'eau quotidienne au Burkina Faso par des jeunes femmes. Dans la capitale, Ouagadougou, il est nécessaire de parcourir 1,1 km en moyenne pour s'approvisionner en eau douce.

15 litres / jour pour un Burkinabé



Alimentation Hygiène de base

150 litres / jour pour un Français



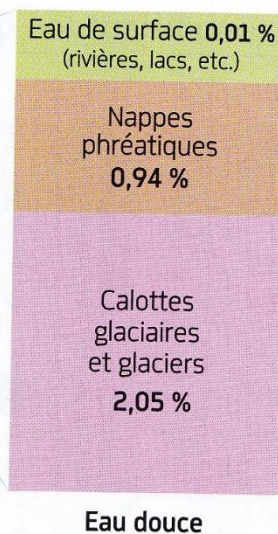
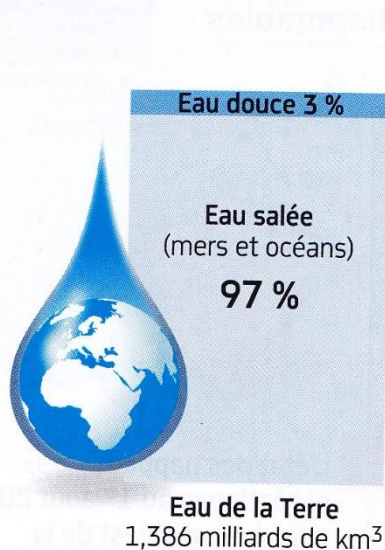
Alimentation

Hygiène et nettoyage

3 Les utilisations quotidiennes de l'eau d'un Burkinabé et d'un Français.

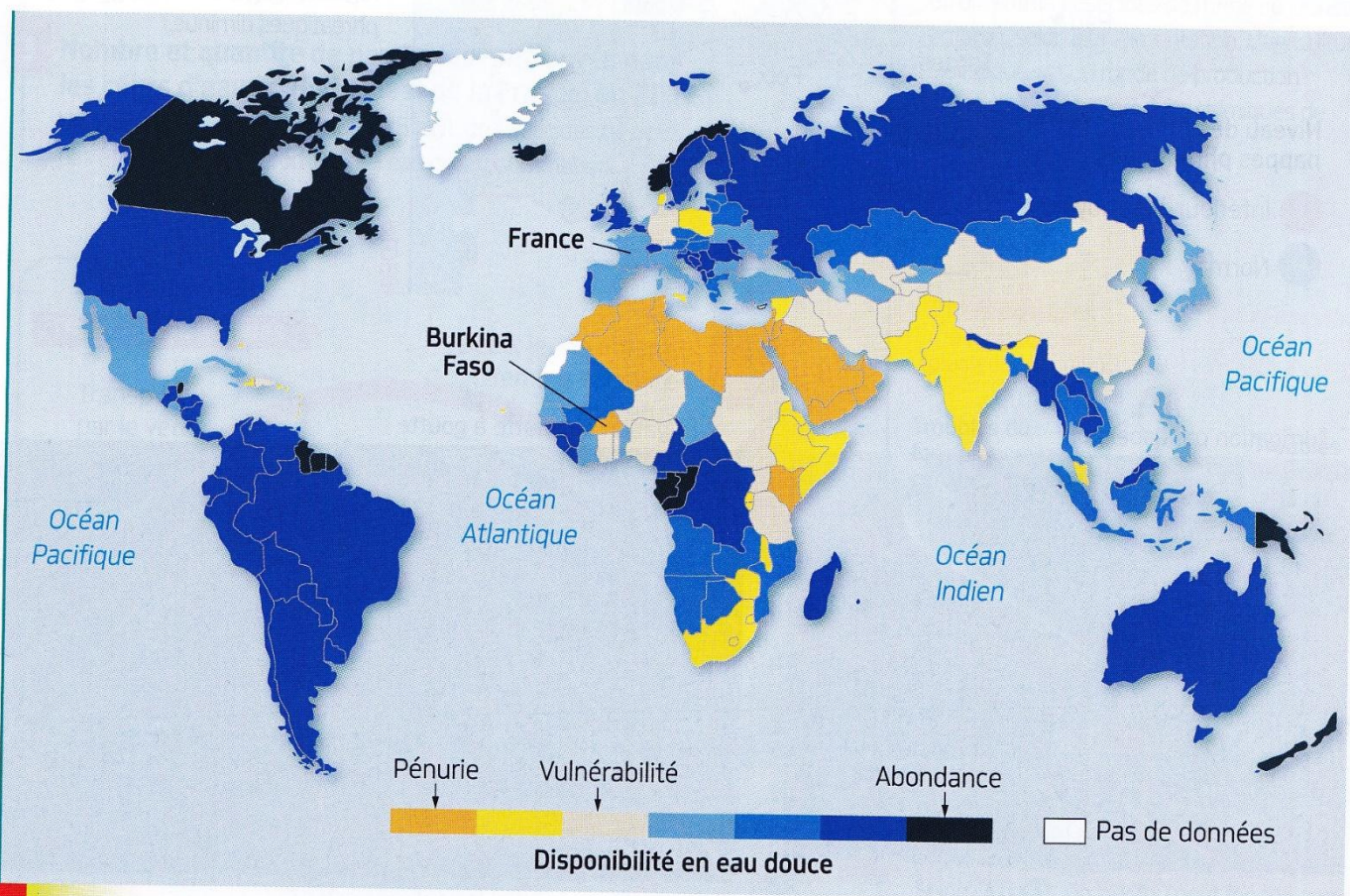
Pour vivre décemment, l'OMS* préconise 50 litres d'eau par jour et par personne. Un confort réel est toutefois atteint à partir de 100 litres par personne et par jour.

Constater la rareté et l'inégale répartition de l'eau douce



103014

4 L'eau disponible sur Terre pour les besoins des humains. Pour ses usages, l'être humain n'utilise que les eaux douces issues des eaux de surface et des **nappes phréatiques***. À l'échelle mondiale, l'obtention d'eau douce à partir du dessalement d'eau de mer reste marginale car les techniques utilisées sont onéreuses et consommatrices de grandes quantités d'énergie.



103015

5 Disponibilité en eau douce par an et par personne dans le monde en 2007.

DICO SCIENCES

- * **Nappe phréatique** : eau souterraine, à faible profondeur, dans un terrain poreux.
- * **OMS** : Organisation mondiale de la santé.